

- LEGENDA**
1. Stolarkę zamówić na podstawie obmiaru otworów, po zrealizowaniu stanu surowego.
  2. Wymiary podane na osiach dotyczą stanu surowego np. okno 100/155 po odjęciu parapetu (5cm) oznacza okno o wysokości 150 cm po zewn. obrysie ramy i szerokości 100cm drzwi 90/205 oznacza drzwi o wymiarach 80/200 w świetle przejścia  
hp=85cm w stanie surowym oznacza wysokość wykończonego parapetu na poziomie 90cm.
  3. Drzwi łazienek otwierane na zewnątrz z kratką nawiewną min 220cm<sup>2</sup>.
  4. Trzony kominowe systemowe wykonać zgodnie z instrukcją montażu producenta.
  5. Wszystkie końcówki nadproży pomórować 2xCCP.

**s3**

siatka w kleju+masa tynk.	
styropian + kotki	14,0
klej do styropianu	
blozeczki wapienno-piaskowe	18,0
tynk maszynowy gipsowy	

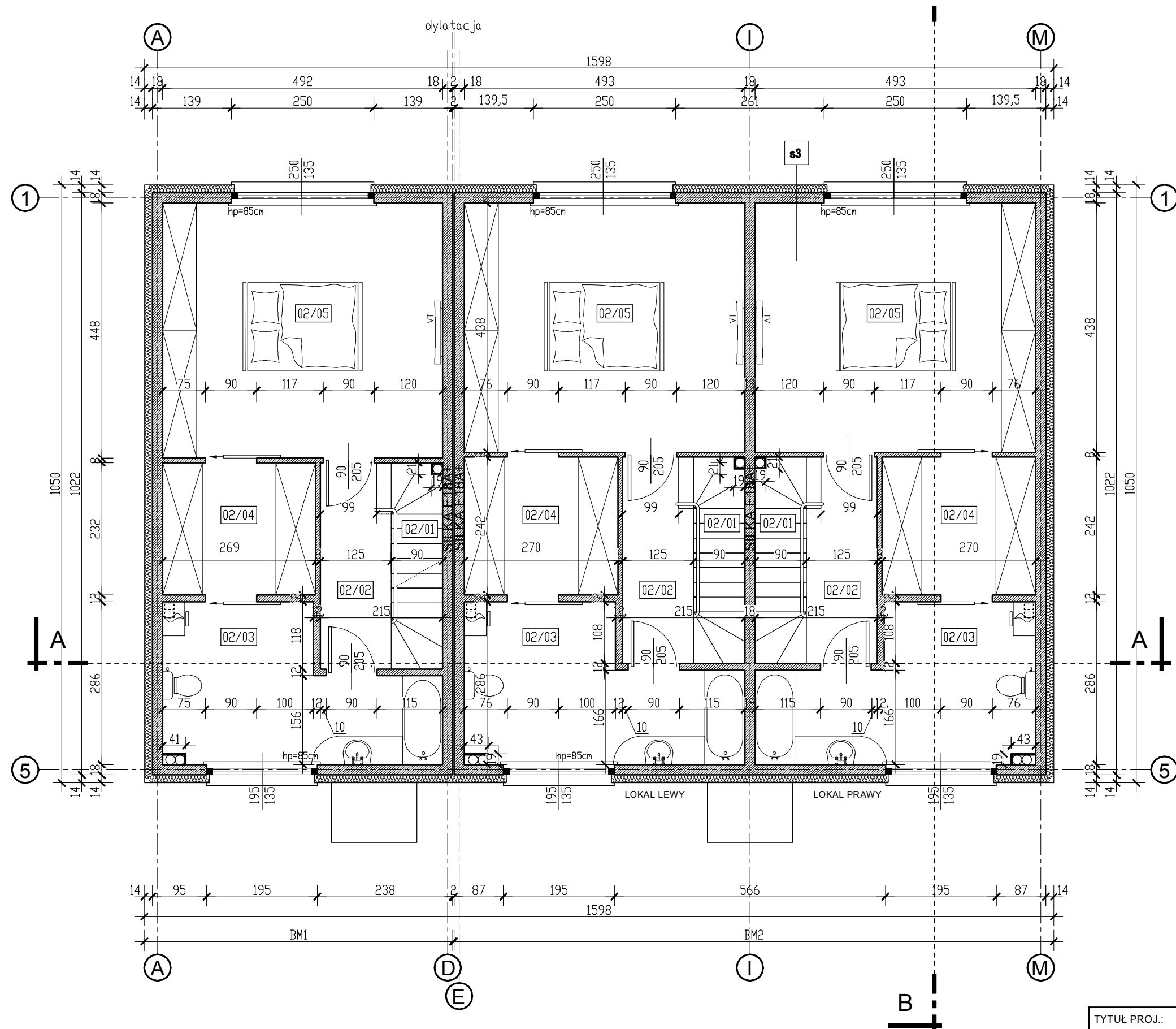
- ocieplenie - styropian
- ściany z blozzków wap.-piaskowe

WPP - wykończony poziom podłogi  
SPT - średni poziom terenu

ZESTAWIENIE POWIERZCHNI PARTERU					
L.P.	NAZWA	MATERIAŁ	POW.PODŁ. [m <sup>2</sup> ]		
			BM1	BM2	
				L. PRAWY	L. LEWY
01/00	sień	ceramika		2,56	
01/01	hall	ceramika	5,20	4,70	4,70
01/02	kuchnia	ceramika	8,51	7,87	7,87
01/03	salon+jadalnia	panele drew.	28,77	28,61	28,61
01/04	WC	ceramika	1,46	1,46	1,46
01/05	kl.schodowa	drewno	1,49	1,49	1,49
POW. LOKALI (bez cz. wspólnej):			<b>45,43</b>	<b>44,13</b>	<b>44,13</b>
<b>W SUMIE:</b>			<b>45,43</b>	<b>90,82</b>	<b>90,82</b>

TYTUŁ PROJ.: <b>PROJEKT DWÓCH BUDYNKÓW MIESZKALNYCH JEDNORODZINNYCH, W ZABUDOWIE BLIŹNIACZEJ WRAZ Z INSTALACJĄ GAZOWĄ</b>			
TYTUŁ RYS.: <b>RZUT PARTERU</b>			
INWESTOR: T. Łuczowski, W. Drajerzak, ARIEL Sp. jawna ul. Kancelarska 23, 60-327 Poznań			
ADRES BUD.: POZANAŃ, ul. Świdnicka 3, dz. nr 41, ark. 44, obręb Junikowo			
NR RYS.: <b>A/02</b>	PROJEKTANT: mgr inż. arch. A.KMIECIK	NR. UPRAWIEN 278 /90/PW	DATA I PODPIS
SKALA: 1:75	OPRACOWALI: mgr inż. W.ŻURCZAK, mgr inż. arch. J.BUCHWALD		DATA: STYCZEŃ 2018r.

Istniejąca rzędna terenu równa się projektowanej rzędnej terenu



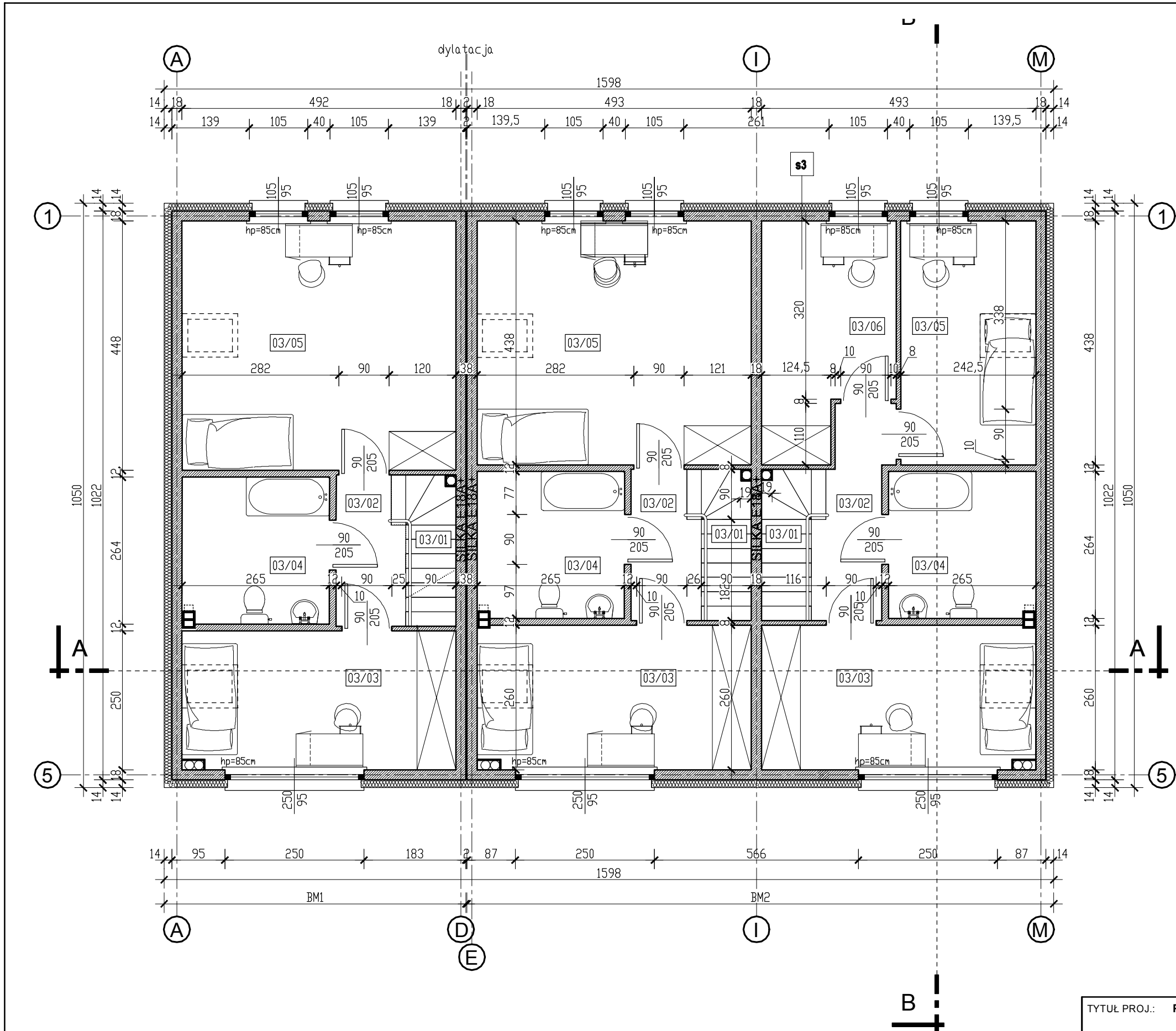
- LEGENDA**
1. Stolarkę zamówić na podstawie obmiaru otworów, po zrealizowaniu stanu surowego.
  2. Wymiary podane na osiach dotyczą stanu surowego np. okno 100/155 po odjęciu parapetu (5cm) oznacza okno o wysokości 150 cm po zewn. obrysie rany i szerokości 100cm drzwi 90/205 oznacza drzwi o wymiarach 80/200 w świetle przejścia hp=85cm w stanie surowym oznacza wysokość wykończonego parapetu na poziomie 90cm.
  3. Drzwi łazienek otwierane na zewnątrz z kratką nawiewną min 220cm<sup>2</sup>.
  4. Trzony kominowe systemowe wykonać zgodnie z instrukcją montażu producenta.
  5. Wszystkie końcówki nadproży pomórować 2xCCP.

<b>s3</b>	siatka w kleju+masa tynk.
	styropian + kotki 14,0
	klej do styropianu
	błoczki wapienno-piaskowe 18,0
	tynk maszynowy gipsowy

- ocieplenie - styropian
- ściany z bloczków wap.-piaskowe

WPP - wykończony poziom podłogi  
 SPT - średni poziom terenu

TYTUŁ PROJ.: <b>PROJEKT DWÓCH BUDYNKÓW MIESZKALNYCH JEDNORODZINNYCH, W ZABUDOWIE BLIŹNIACZEJ WRAZ Z INSTALACJĄ GAZOWĄ</b>			
TYTUŁ RYS.: <b>RZUT PIĘTRA</b>			
INWESTOR: T. Łuczowski, W. Drajerzszak, ARIEL Sp. jawna ul. Kancelarska 23, 60-327 Poznań			
ADRES BUD.: <b>POZANAŃ, ul. Świdnicka 3, dz. nr 41, ark. 44, obręb Junikowo</b>			
NR RYS.: <b>A/04</b>	PROJEKTANT: mgr inż. arch. A.KMIECIK	NR. UPRAWIEN 278 /90/PW	DATA I PODPIS
SKALA: 1:75	OPRACOWALI: mgr inż. W.ŻURCZAK mgr inż. arch. J.BUCHWALD		DATA: STYCZEŃ 2018r.

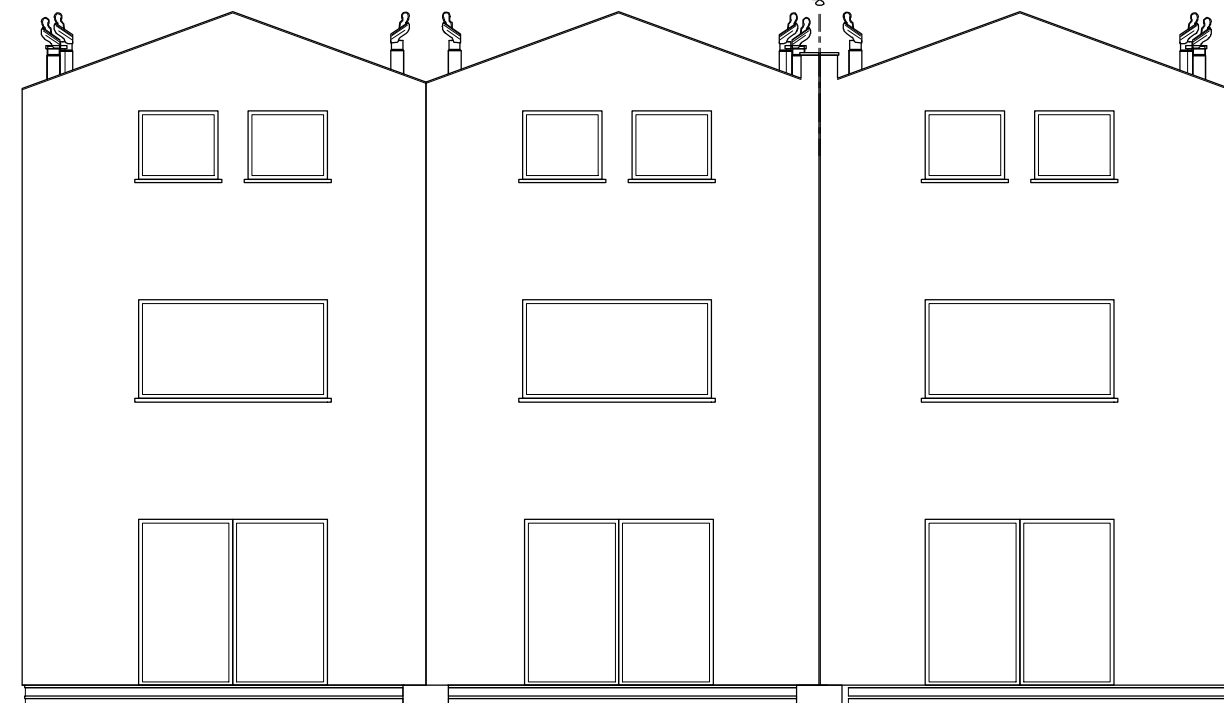


- LEGENDA**
1. Stolarkę zamówić na podstawie obmiaru otworów, po zrealizowaniu stanu surowego.
  2. Wymiary podane na osiach dotyczą stanu surowego np. okno 100/155 po odjęciu parapetu (5cm) oznacza okno o wysokości 150 cm po zewn. obrysie ramy i szerokości 100cm drzwi 90/205 oznacza drzwi o wymiarach 80/200 w świetle przejścia hp=85cm w stanie surowym oznacza wysokość wykończonego parapetu na poziomie 90cm.
  3. Drzwi łazienek otwierane na zewnątrz z kratką nawiewną min 220cm<sup>2</sup>.
  4. Trzony kominowe systemowe wykonać zgodnie z instrukcją montażu producenta.
  5. Wszystkie końcówki nadproży pomórować 2xCCP.

<b>s3</b>	siatka w kleju+masa tynk.
	styropian + kołki 14,0
	klej do styropianu
	błoczek wapienno-piaskowy 18,0
	tynk maszynowy gipsowy

- ocieplenie - styropian
- ściany z bloczków wap.-piaskowe

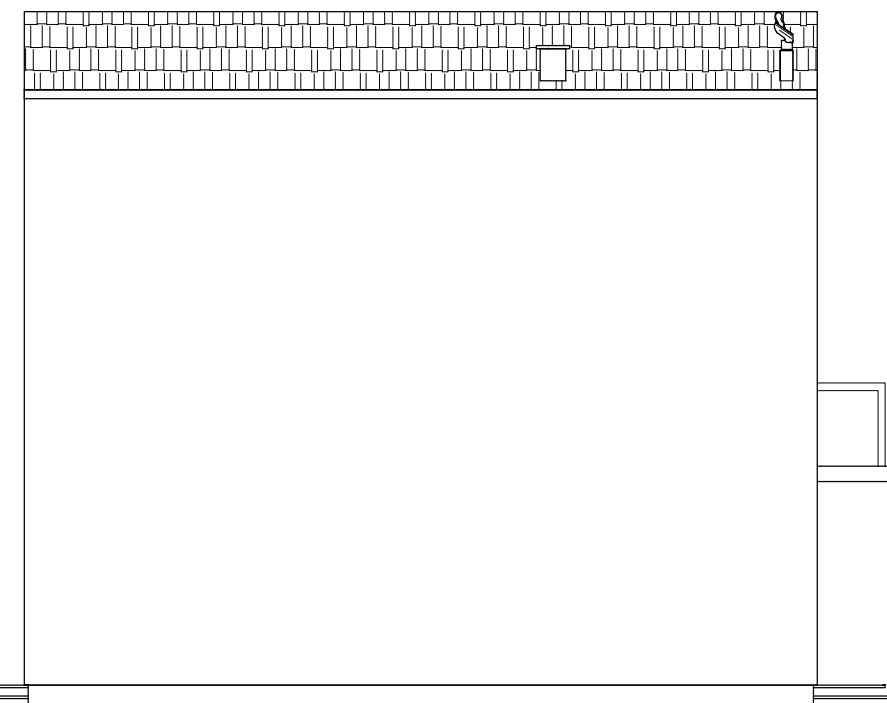
TYTUŁ PROJ.: <b>PROJEKT DWÓCH BUDYNKÓW MIESZKALNYCH JEDNORODZINNYCH, W ZABUDOWIE BLIŹNIACZEJ WRAZ Z INSTALACJĄ GAZOWĄ</b>			
TYTUŁ RYS.: <b>RZUT Poddasza Użytkowego</b>			
INWESTOR: T. Łuczowski, W. Drajerzak, ARIEL Sp. jawna ul. Kancelarska 23, 60-327 Poznań			
ADRES BUD.: <b>POZANAŃ, ul. Świdnicka 3, dz. nr 41, ark. 44, obręb Junikowo</b>			
NR RYS.: <b>A/06</b>	PROJEKTANT: mgr inż.arch. A.KMIECIK	NR. UPRAWIEN 278 /90/PW	DATA I PODPIS
SKALA: 1:75	OPRACOWALI: mgr inż. W.ŻURCZAK mgr inż. arch. J.BUCHWALD		DATA: STYCZEŃ 2018r.



ELEWACJA TYLNA

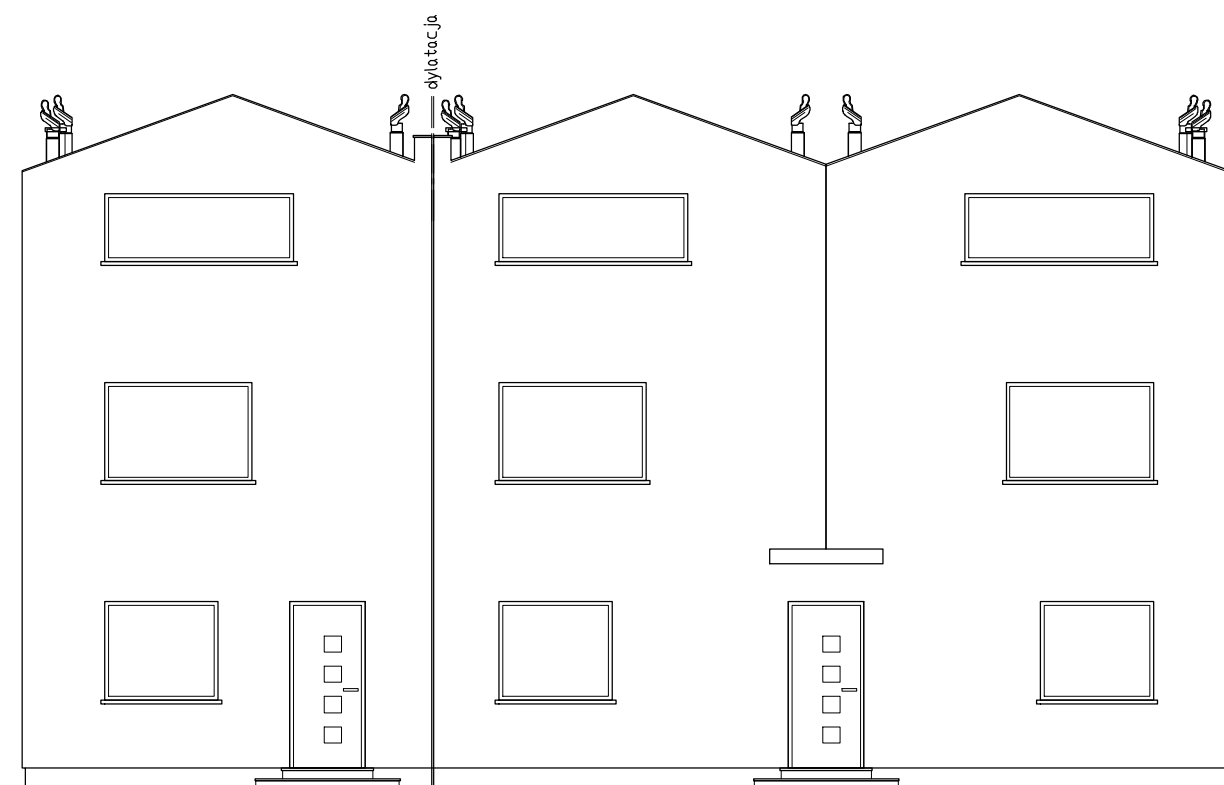
BM2

BM1



ELEWACJA LEWA

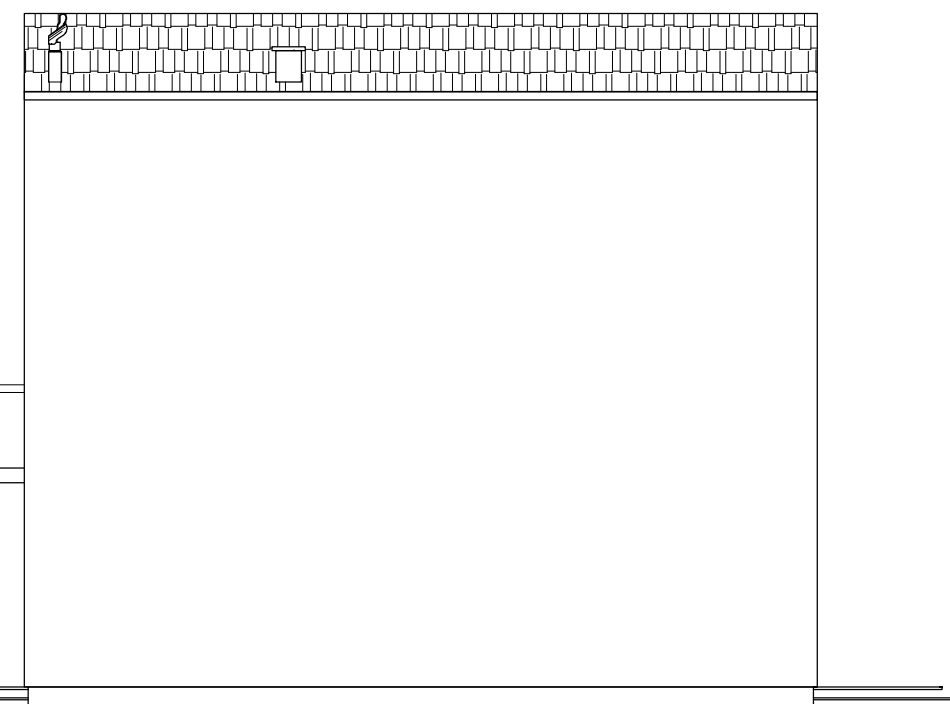
BM1



ELEWACJA FRONTOWA

BM1

BM2



ELEWACJA PRAWA

BM2

TYTUŁ PROJ.: **PROJEKT DWÓCH BUDYNKÓW MIESZKALNYCH JEDNORODZINNYCH, W ZABUDOWIE BLIŹNIACZEJ WRAZ Z INSTALACJĄ GAZOWĄ**

TYTUŁ RYS.: **ELEWACJE**

INWESTOR: T. Łuczowski, W. Drajerzszak, ARIEL Sp. jawna ul. Kancelarska 23, 60-327 Poznań

ADRES BUD.: **POZANAŃ, ul. Świdnicka 3, dz. nr 41, ark. 44, obręb Junikowo**

NR RYS.: <b>A/10</b>	PROJEKTANT: mgr inż. arch. A.KMIECIK	NR. UPRAWIEN 278 /90/PW	DATA I PODPIS
-------------------------	--	----------------------------	---------------

SKALA: 1:75	OPRACOWALI: mgr inż. W.ŻURCZAK mgr inż. arch. J.BUCHWALD	DATA: STYCZEŃ 2018r.
----------------	--	-------------------------